

літ 3, 31 від 2015 7092

Форма №

Сводный акт стоимости строений и сооружений

город (пгт) Запоріжжя район города Ленінський

ул. (пер.) Загинева домовладение № 123 квартал №

владельцы Територіальна громада м. Запоріжжя в особі
Запорізької міської ради - літ. 33' ДД' архіт літ А, А², А³,
прил. 2 літ А, А¹, А², А³, прил. 3 літ А, А¹, А², А³
Пехингер Ганна Вікторівна прил. 4 літ ААА²А³ (грн.)

№ п/п	Лит. или № по плану	Наименование строений и сооружений	№ оценочно-го акта	Стоимость строений и сооружений по состоянию на:					
				10.08.2005 г.		200 г.		200 г.	
				вос-станов.	дей-ствит.	вос-станов.	дей-ствит.	вос-станов.	дей-ствит.
1	А	Кантора							
2	А'	цех							
3	А ²	цех							
4	А ³	цех							
5	Т	підвал <u>склад РСМ</u> <u>літ 61799</u>							
6	Д	пілорама							
7	Д'	столярний цех							
8	Е	пожежний водосм <u>літ 61802</u>							
9	Ж	склад							
10	З	ігальня, <u>будівля</u>							
11	З'	котельня, <u>будівля</u>							
12	И	пожежний водосм							
13	Л	пожежний водосм <u>літ 61802</u>							
14	М	склад <u>літ 61899</u>							
15	Н	склад <u>літ 61899</u>							
16	О	діягностична <u>літ 61899</u>							
17	Р	сарай - кантора <u>літ 61801</u>							
18	Т'	кантора							
19	Тр	трансформаторна							

літ 2, 2', 3, 3'
Регистрацію текущих
изменений внес шисе
« 21 » 01 2019р
Техник Вікторова

(грн. прописью)	Стоимость строений и сооружений по состоянию на:	200 г.	200 г.	200 г.	200 г.
		Восстановительная	Действительная	Восстановительная	Действительная
		Восстановительная	Действительная	Восстановительная	Действительная
		Восстановительная	Действительная	Восстановительная	Действительная

М.П.
Нач. _____
(подпись)
М.П.
Нач. _____
(подпись)
М.П.
Регистрацію текущих
изменений внес шисе
« 22 » 04 2009р
Техник Лупіца
Регистратор Кемілова

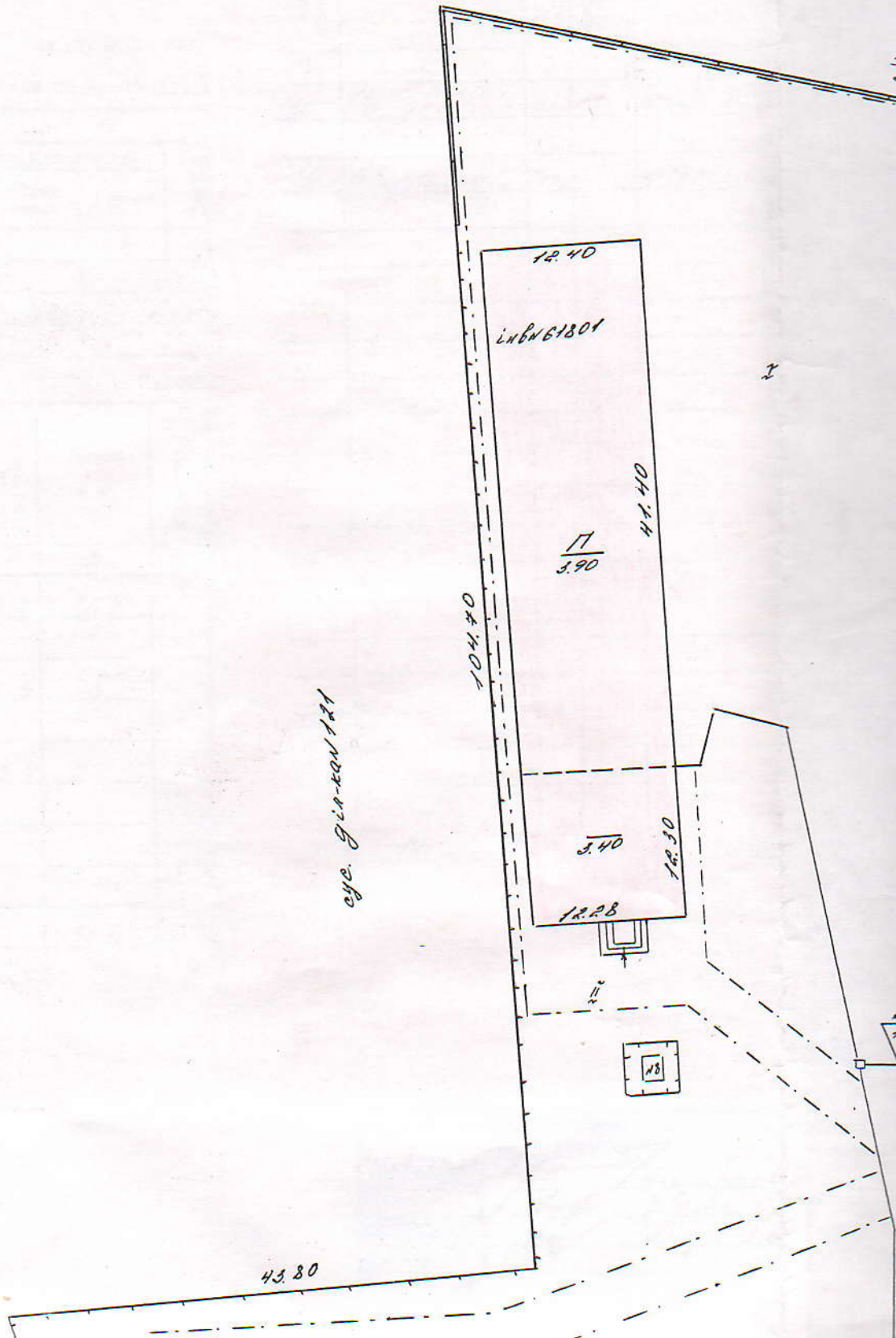
Регистрацію текущих
изменений внес
« 22 » 04 2009 г.
Техник Лупіца

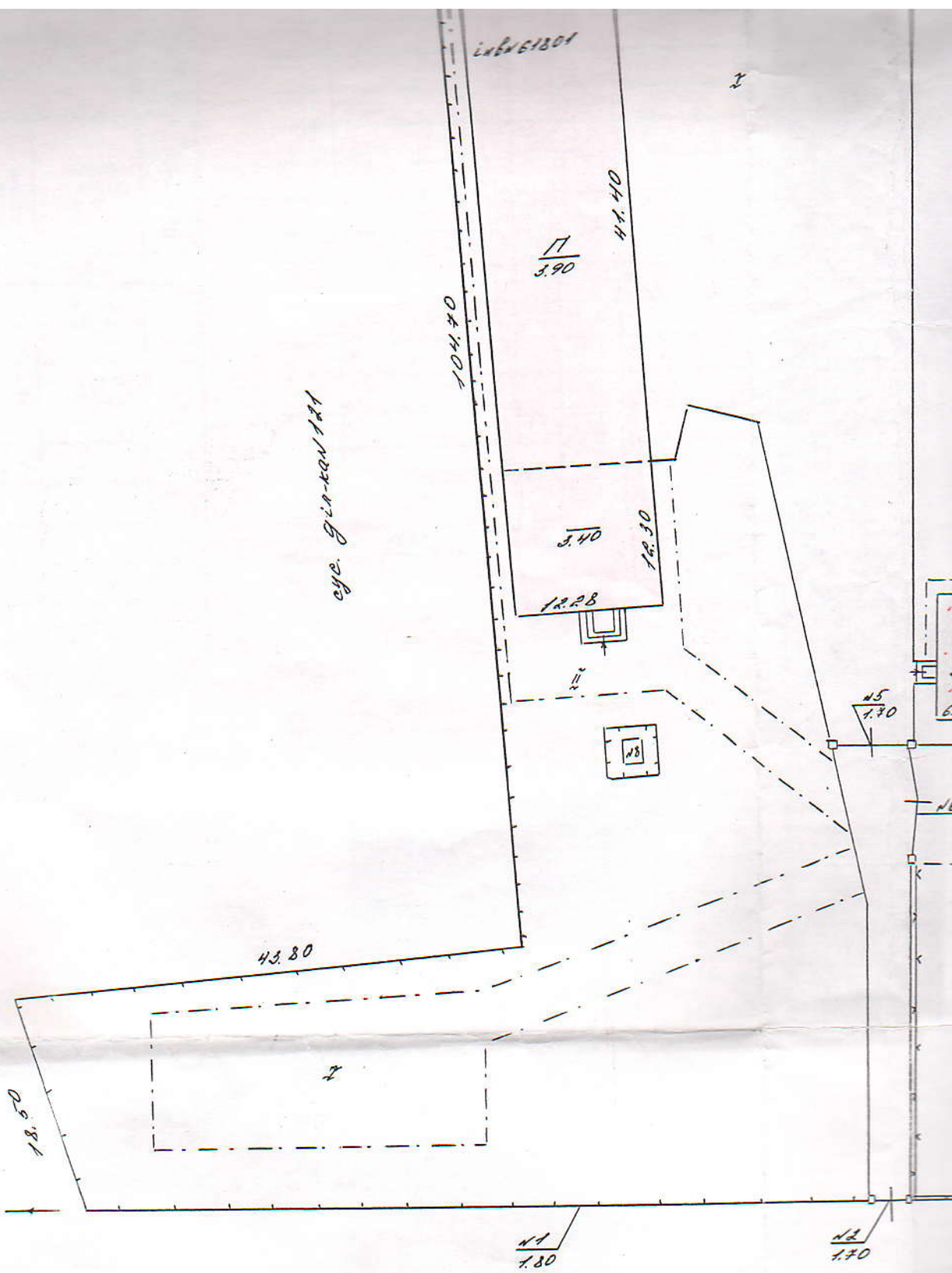
№ п/п	Лит. или № по плану	Наименование строений и сооружений	№ оценочно-го акта	Стоимость строений и сооружений по состоянию						
				10.08.2005 г.		200 г.		200 г.		
				вос-станов.	дей-ствит.	вос-станов.	дей-ствит.	вос-станов.	дей-ствит.	
20	177	парканы								
21	I, II	замощения								
22	У	уборка								
23	2, 5, 6	ворота	№ 61890							
27	У									

(грн. прописью)	Стоимость строений и сооружений по состоянию на:	10.08.2005 г.	Восстановительная		Нач. <i>Голынец</i> (подпись)	
		10.08.2005 г.	Действительная			
		200 г.	Восстановительная			Нач. _____ (подпись)
		200 г.	Действительная			Нач. _____ (подпись)
		200 г.	Восстановительная			Нач. _____ (подпись)
		200 г.	Действительная			Нач. _____ (подпись)



РЕГИСТРАЦІЯ ТА ОБЛІД
 22.04.2009 г.
 Точка *Меліца*



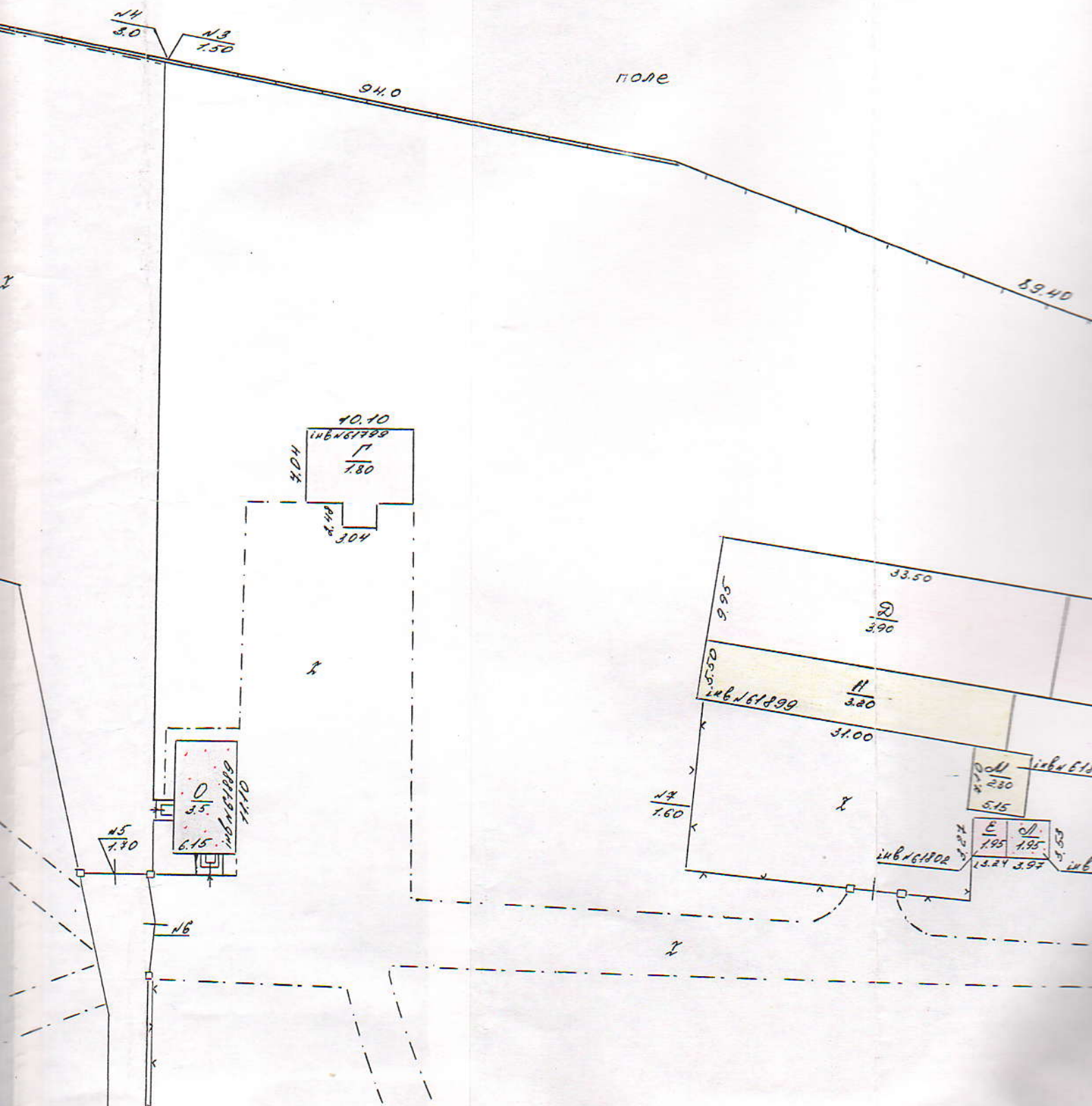


ВІКНОПИРОВКА

ІЗ СИМВОЛІКАМИ СТРОИТЕЛЬНОГО КВАРТАЛА

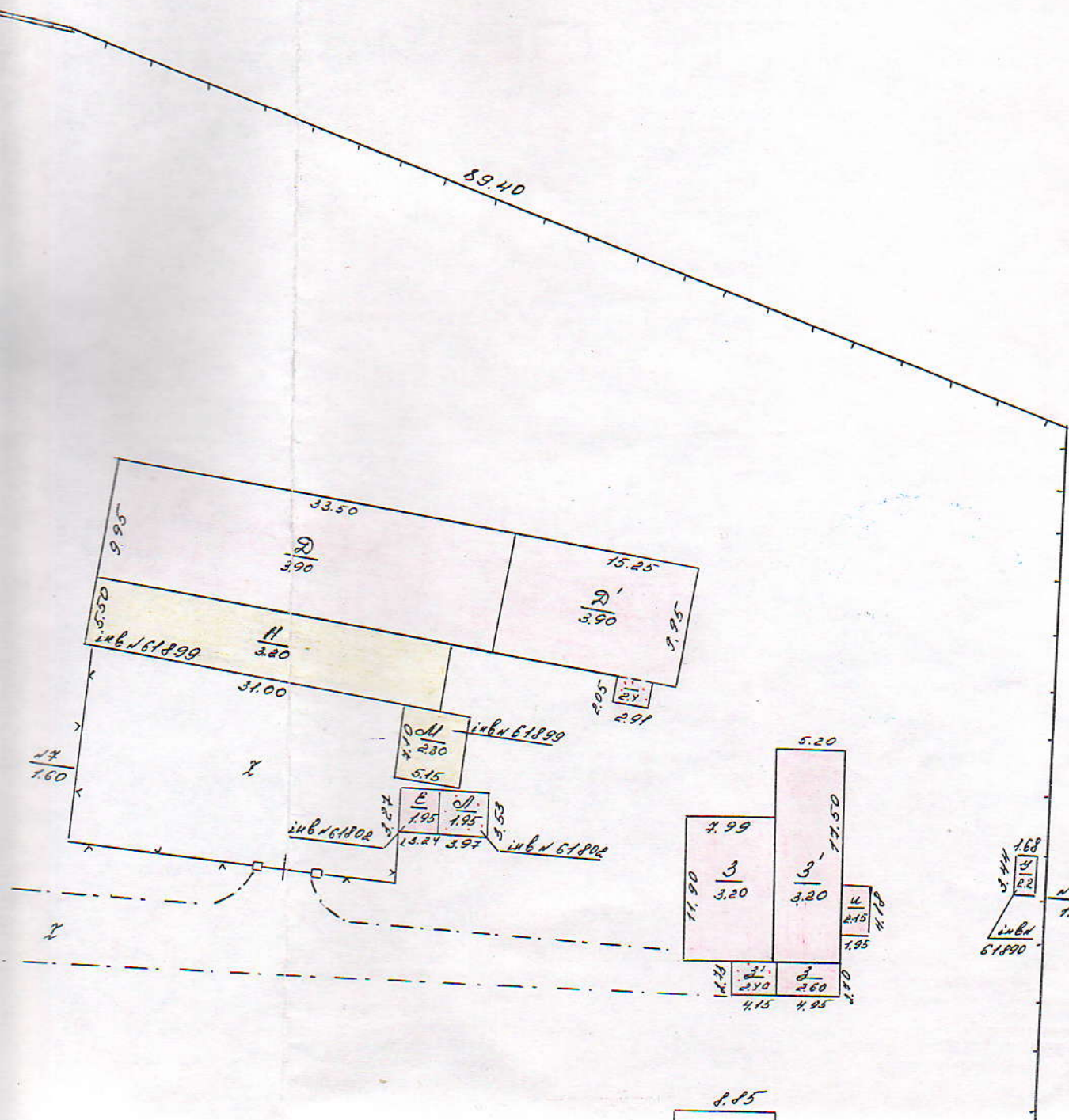
№ _____ город Запоріжжя на усадебн. уч. № 123

по ул. Загінєва масштаб М-1:500



КВАРТАЛА
уч. № 123
М-1:500

поле



105.80

none

8.85

Техническое описание конструктивных элементов строений, определение износа

№ п/п	Наименование конструктивных элементов	Подробное описание основных элементов строения (материал, конструкция, отделка и пр.)	Описание технического состояния элемента	Удельн. вес в % от всего строения	Поправки к удельным весам в %	Удельн. вес с поправ.	% износа	Среднеариф. % износа
1	Фундамент и цоколь	бетонный кирпичный т 0.55	трещины, в цоколе				50	
2	Стены: а) без отделки; б) внутр. отделка; в) наруж. отделка	цемя т 0.50, т 0.40 штукатурка	трещины в штукатур.				50	
3	Перегородки: а) вечерне; б) отелка	цемя, штукатурка	трещины в штукатур.				45	
4	Междупряжкие перегородки (балки, запорные, подшивки, штукатурка)	д/бетонки, гипс	трещины в штукатур.				50	
5	Полы	гипсово ДВЛ7 на фанерах	свержение в досках				50	
6	Крыша: а) стропила и обрешетка б) кровля	шеффер	вигорание и трещины				55	
7	Проемы	доски, шпалы	пеленок				50	
8	Лестницы	кеша						
9	Отопление	ж/бак						
10	Сантехоборуд. и уст.	ка-ра						
				Итого:	100			

Техническое описание подвалов, настиров и прищорок



каваробілки (р. 9) X 100 = 50% (р. 7)

Дат. по плану	Наименование	Фундамент	Кол.	Стены	Кол.	Перегородки	Доск. кровля	Перекрытия	Уд. вес	Крыша	Уд. вес	Проемы	Уд. вес	Отоп.	Уд. вес	Поправки к ст.м. кв. м в %	% износа
3	штукатурка 1982	бетон	0.30	цемя	0.25	доск. кровля	доск. кровля	ДВЛ7		шеффер		ка		кеша			35
3	штукатурка 1982	бетон	0.30	штукатурка	0.20	доск. кровля	доск. кровля	доск. кровля		шеффер		ка		кеша			35

№ 21/01 2010 г. Составил: *Григорук* Проверил: *Дигуз*

Техническое описание конструктивных элементов строений, определение износа

№ п/п	Наименование конструктивных элементов	Подробное описание основных элементов строения (материал, конструкция, отделка и пр.)	Описание технического состояния элемента	Удельный вес в % от всего строения	Поправки к удельным весам в %	Удельный вес с поправ.	% износа	Среднеувел. % износа
1	Фундамент и цоколь	бетонный	в хорошем состоянии					
2	Стены: а) без отделки; б) внутр. отделка; в) наруж. отделка	штукатурка штукатурка штукатурка	штукатурка в хорошем состоянии					
3	Перегородки:	штукатурка	штукатурка в хорошем состоянии					
4	Междуэтажные перекрытия (балки, заподлице, подшивка, штукатурка)	бетон	бетон в хорошем состоянии					
5	Полы	бетон	бетон в хорошем состоянии					
6	Крыша: а) стропила и обрешетка б) кровля	деревянные стропила, обрешетка, кровля	деревянные стропила, обрешетка, кровля в хорошем состоянии					
7	Проемы	деревянные	деревянные в хорошем состоянии					
8	Лестницы	деревянные	деревянные в хорошем состоянии					
9	Отопление	нет						
10	Сантехоборуд. и уст.	нет						
				Итого:	100			

Техническое описание подвалов, надстроек и пристроек

негарантированно (пр. 9) X 100 = 50%



№ п/п	Наименование	Фундамент	Стены	Перегородки	Крыша	Полы	Уд. вес	Крыша	Уд. вес	Проемы	Уд. вес	Отопление	Уд. вес	Поправки к стоимости в %	% износа
1															
2															
3															
4															
5															
6															
7															
8															
9															
10															

215 01 2010 г. Составил: [Signature] Проверил: [Signature]

Область Ямбургская

Город (пгт) Ямбургское

Район (город) Ямбургский

О П Е Н О Ч Н Ы Й А К Т

Форма № 4

на хозяйственно-бытовые строения и внутриквартальные сооружения домовладения № 123
по улице Жаппиева

Присоединение домовладения к сети: электрической так

газовой нет

теплофикационной так

да, нет

техническое описание и оценка внутриквартальных сооружений

да, нет

водопроводной так

да, нет

канализационной так

так

№ по плану	Наименование сооружений	Техническое описание сооружений	Единица измерения	Количество единиц	№ типа	Стоимость измерителя	Поправки к стоимости измерителя	Стоимость измерителя с учетом поправки	Восстановительная стоимость	Процент износа	Действительная стоимость	Примечание
1	нарки	время недей	м ²	703						55%		
2	борозна	нафарфорованные в шп. стовб	шт	1						40		
3	нарки	штукатурка	м ²	810						30		
4	нарки	штукатурка	м ²	923						0		
5	нарки	штукатурка	м ²	434						30		
6	борозна	штукатурка	м ²	1851						0		
7	нарки	штукатурка	м ²	1						0		
8	нарки	штукатурка	м ²	1						0		
9	нарки	штукатурка	м ²	878						40		
Итого												

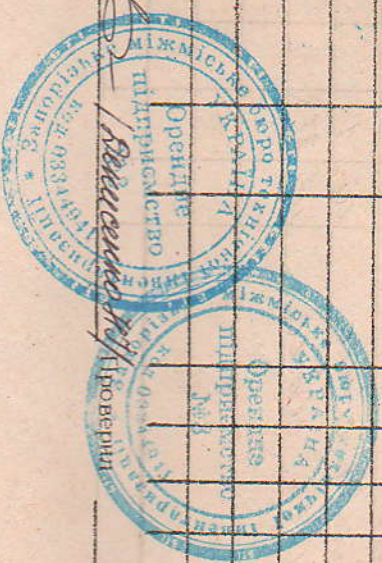
Техническое описание и оценка хозяйственно-бытовых строений

Литер по плану	Наименование строения	Год постройки	Число этажей	Техническое описание констр. элементов						Площадь основания	Высота в м	Объем в м ³	№ типового проекта	Стоимость кубометра			Восстановит. стоимость в руб.	% износа	действит. стоимость в руб.	
				Фундамент	Стены	Крыша	Перекрытие	Полы	Сантехника					по табл.	пол-рарка в %	с пол-ками				
1																				
II	комнатный водопровод	1938	1	штук 0.30	штук	штук	штук	штук	штук	8.2	2.15	18							40	
У	букарские	1938		штук 0.15	штук	штук	штук	штук	штук	2	0.15								50	

№ 10 " 08

2005 г.

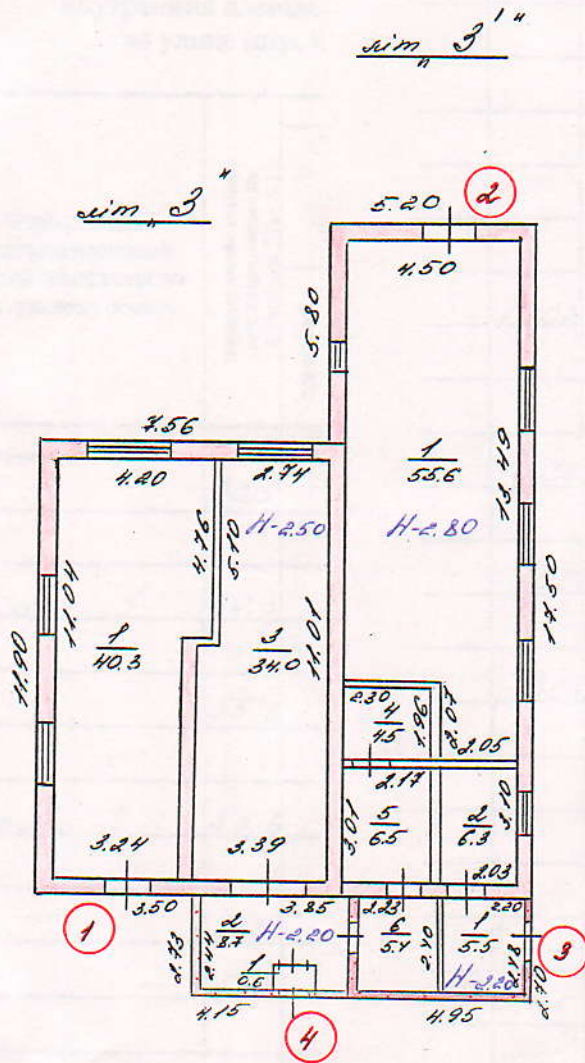
Составил



[Handwritten signature]
18.10.201

ПЛАН

поверхів будинку літера "З, З'"
 по вулиці Зачиняєва № 123
 місто Запоріжжя масштаб 1:100



Масштаб: 1:200

ОП Запорізьке міжміське бюро технічної інвентаризації	
Надв. інв.:	Щербань О.І.
Склад:	Зіброва О.А.
Перевірив:	Лігурт І.С.
Креслив:	
Копіював:	
Дата виконання:	21.01.2010 г.

Экспликация

Форма № 66

Внутренних площадей к плану строения литеры «З, 3»

по улице (пер, площ.) Дачинская

№ 123

На нежилые и жилые строения, имеющие встроенные помещения.

В т. ч. предназначенная под помещения (кв. м.)

Этажи (начиная с подвала)	№№ квартир или помещений	№№ частей помещений (комнат, кухни, коридоров и т. п.)	Назначение частей помещений (жилая комната, торговый зал, склад, класс, палата, кухня, коридор и т. д.)	Формулы для подсчета площадей частей помещений по внутреннему обмеру	Площадь частей помещений, подсчитанная по формуле гр. 5 (кв. м.)	Сумма об-тая гр. 8 и 9	жилая квартира				общеквартир.				Кв. м. для				Всего (сум-ма гр. 13-12)	Площадь помещений, не включаемых в общую (кв. м.)
							жилая	подсобная	Общая (сум-ма гр. 11-12)	жилая	подсобная	основная	подсобная	основная	подсобная	основная	подсобная	основная		
1	1	1	мастер-к		40.3							40.3							40.3	
2	1	1	клад		53.6							53.6							53.6	
Всего по улице 1.					40.3							40.3						40.3		
3	1	1	клад		5.5							5.5							5.5	
	2	2	клад		6.3							6.3							6.3	
Всего по улице 2.					55.6							55.6							55.6	
Всего по улице 3.					11.8							11.8							11.8	

2/2008-4

1	2	3	4	5	6	7	8	9	10	11	12	13	14	15	16	17	18	19	20	21	22	23	24
	4	1	кыгу		0.6							0.6											
		2	кыгу		8.7							8.7											
		3	кыгу		34.0							34.0											
		4	кыгу		4.5							4.5											
		5	кыгу		6.5							6.5											
		6	кыгу		5.4							5.4											
	БСО20	но	нум.	4:	59.7							59.7										59.7	
	БСО20	но	в.т.	3, 3'	167.4							40.3	71.5	55.6								167.4	
	БСО20	но	в.т.	3	94.5							40.3	54.2									94.5	
	БСО20	но	в.т.	3'	72.9							17.3	55.6									72.9	

«21»

01 2010 г.

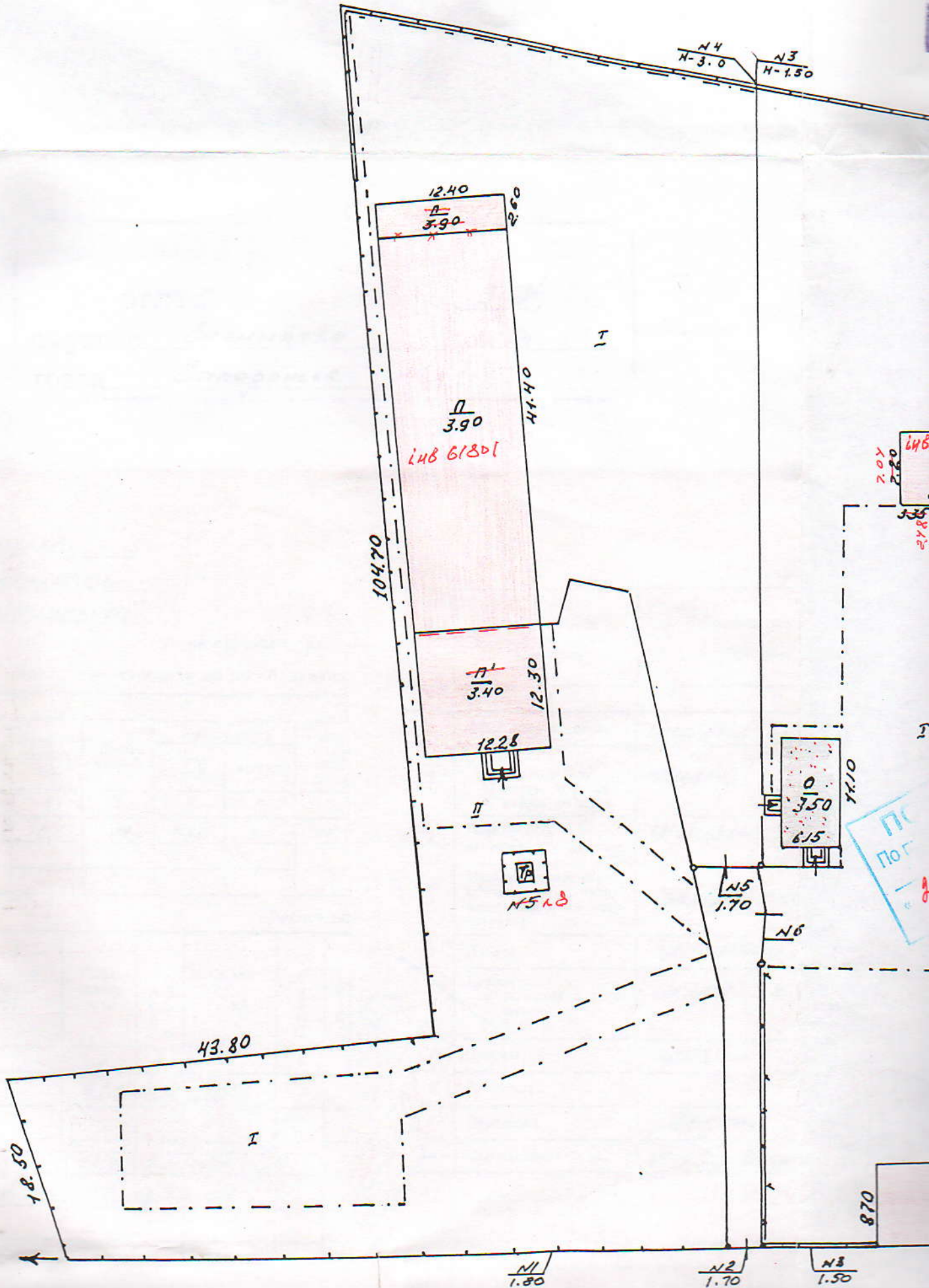
СОСТАВИЛ: ТЕННИС

Prof Сидоров О. Н.

ПРОЧЕТАЛ: БОТГАД

SN Дигуз J.





N4
H-3.0

N3
H-1.50

12.40

$\frac{A}{3.90}$

2.60

17

$\frac{A}{3.90}$

44.40

104.70

44.6

2.80

3.35

2.25

2.25

$\frac{A'}{3.40}$

12.30

12.28

II

N5
1.8

0
3.50
6.15

11.10

N5
1.70

N6

43.80

I

18.50

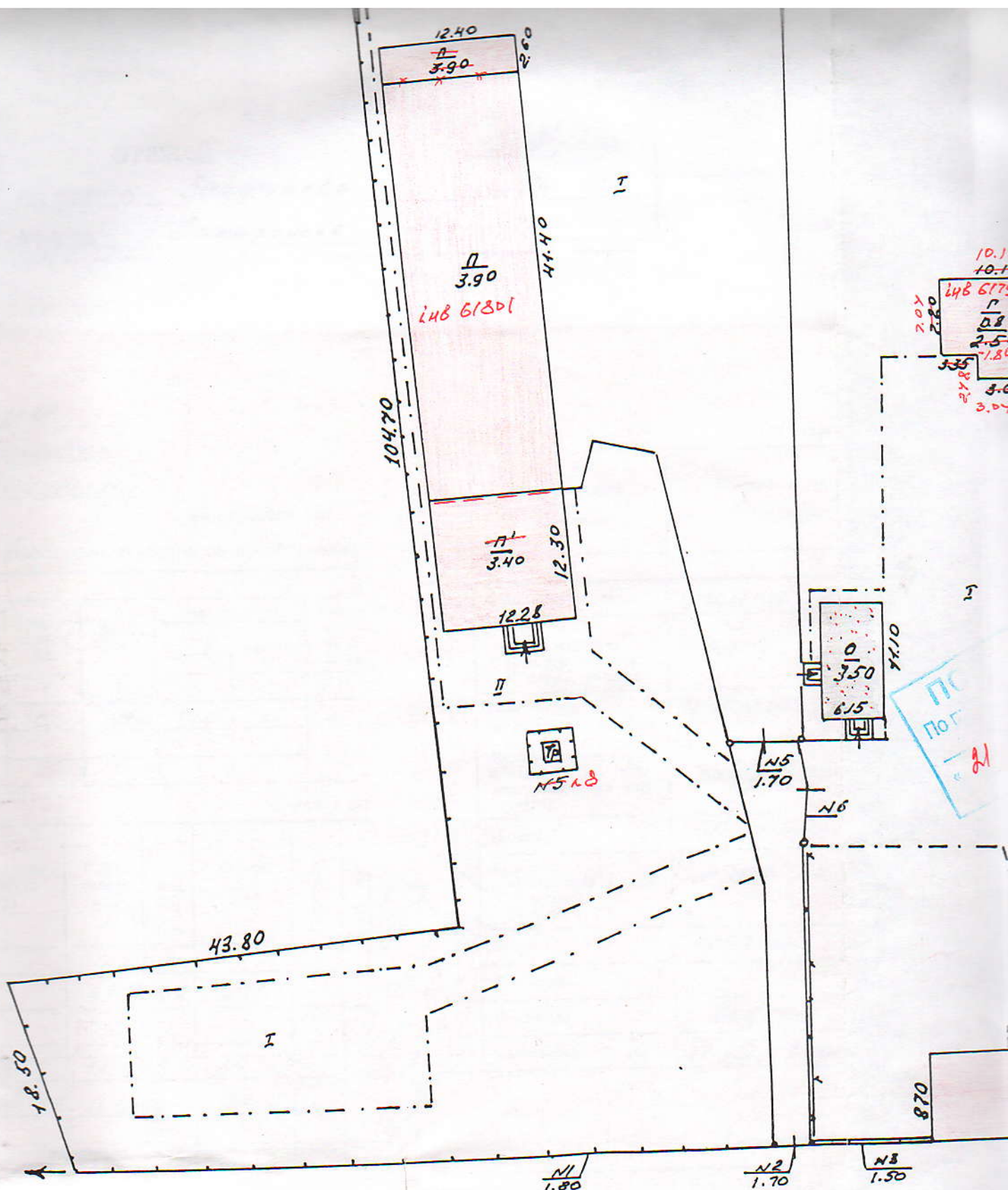
N1
1.80

N2
1.70

N3
1.50

8.70

П
По Г
8

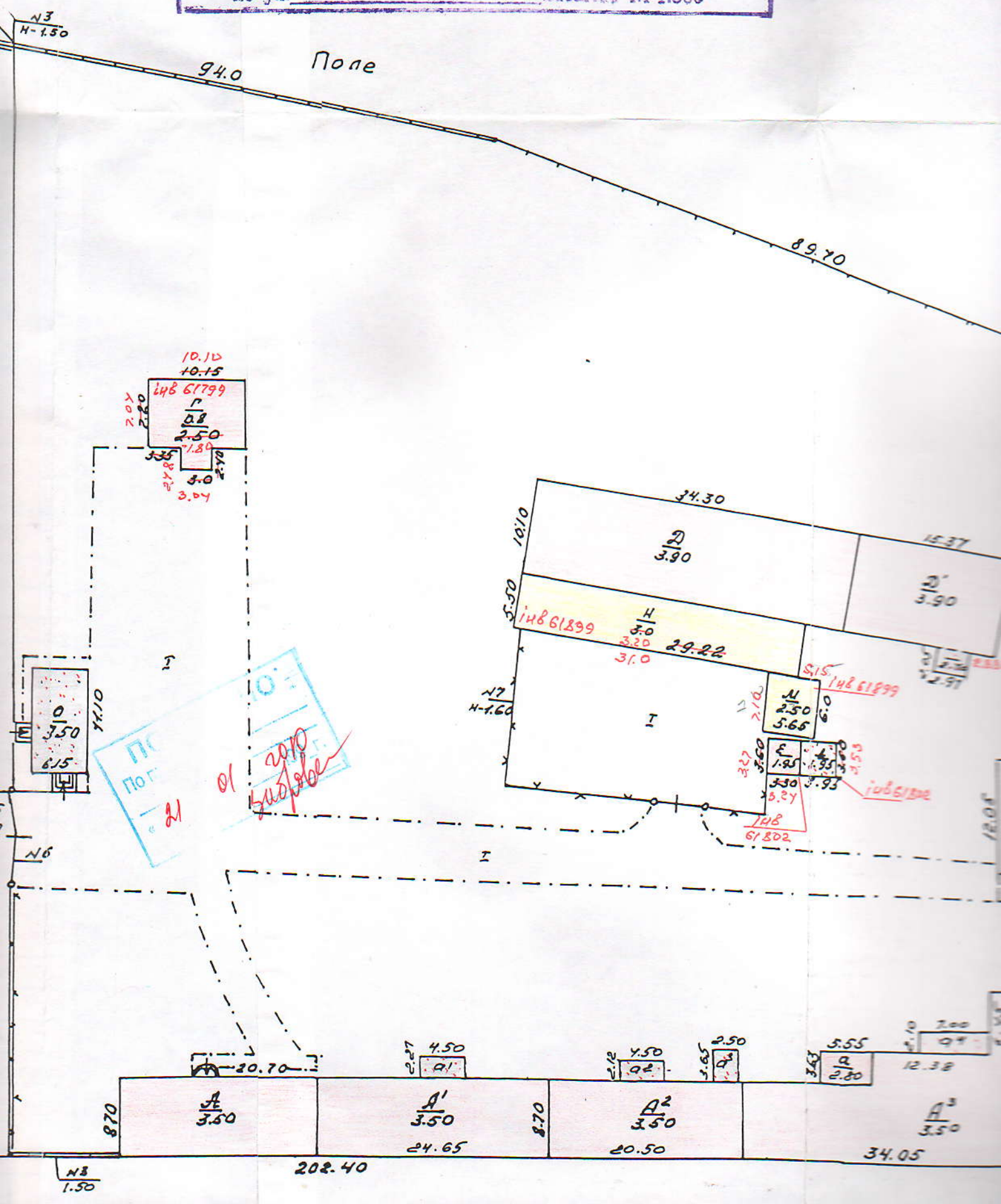


ул. Завьяева

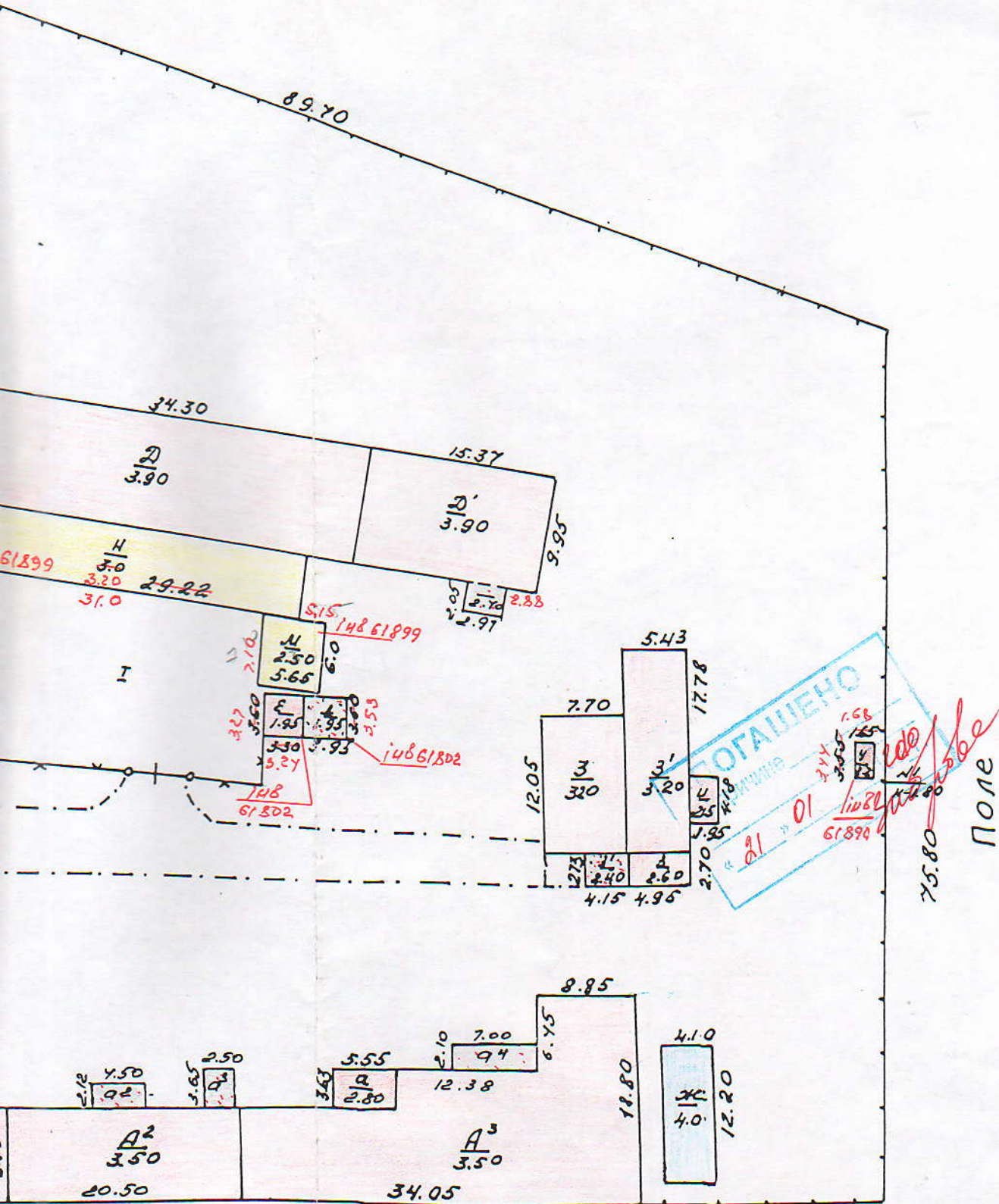
№ 33
 Регистрацию текущих
 изменений внес
 22 04 2009 г.
 Техник Савкина

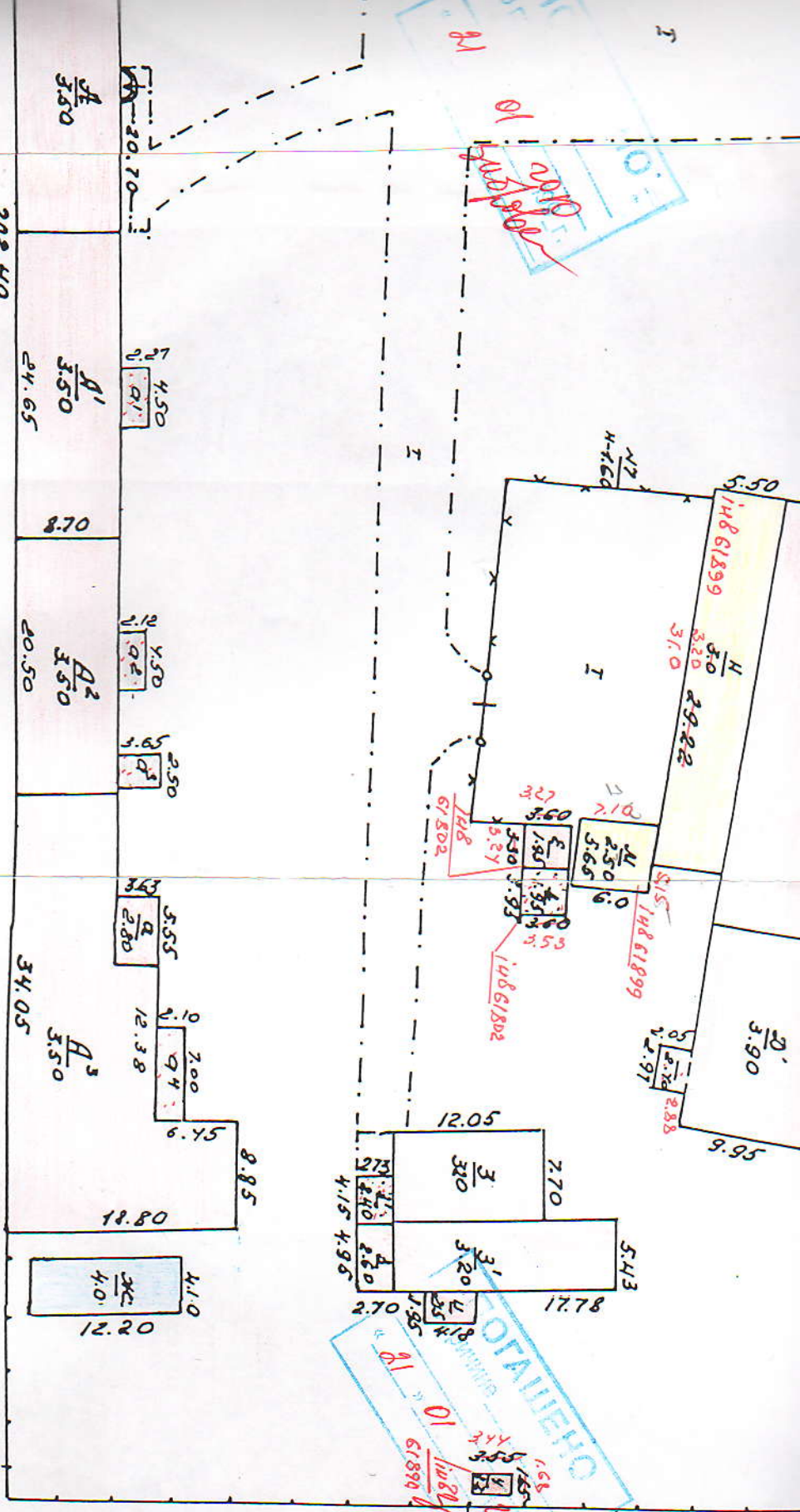
№ 10
 Регистрацию текущих
 изменений внес
 10 08 2009 г.
 Техник Демис

ВЫКОПИРОВКА
 ИЗ СХЕМ ПЛАНА СТРОИТЕЛЬНОГО КВАРТАЛА
 город Запорожье на усадьб. уч. № 123
 по ул. Загинзев масштаб M-1:500



К А
ОГО КВАРТАЛА
улица. № 123
Масштаб М-1:500





Поле

208.40

№ п/п	Имя собственника	Площадь (кв. м)
1	А. Д. Контрова	3.50
2	А. Д. Зева	3.50
3	П. Подвал	3.50
4	Л. Пилорана	3.50
5	И. И. Покарма	3.50
6	К. И. Селад	3.50

№ п/п	Имя собственника	Площадь (кв. м)
3	Старова	3.50
3.1	Квартальная	3.50
П	Зарант-Контрова	3.50
О	Англемеверская	3.50
А-5У	Забора	3.50
Г. И.	Дамбуценце	3.50
И. И.	Дармансвермантс	3.50
И. И.	Дулопта	3.50

Дата: 26.08.1996 г.

Возв: 0208 2872 2514 358 14614 925

Подпись: [Signature]

Имя: [Name]



1998.08.2005 г.

Имя: [Name]

Бласть Закарпатська

Род (шт) Закарпатська

район (города) Львівський

ОЦЕНОЧНЫЙ АКТ

Форма № 3

на строение лит 3 квартала № _____ улица Замислав дом № 113

Назначение строения по преобладающей площади кап. пошт. год постройки 1932 число основных этажей 1

В здании имеется (да, нет или количество)

эта	Подвал	П/подвал	Мезонин	Мансарда	Электро-освещение	Водо-провод	Канализация		Горячее водо-снабжение	Газо-снабжение	Вентиляция	Телевизионные	Телефон	Радио	Котельные		Котельные		Кол-во, ка-нал. работ. не работ.	Ванны, кол.	Ванны, кол.	Ванны, кол.	Кол. дщф.	
							городская	местная							отдел. котлов	чулун. котлов	желез.	Ванны, кол.						Ванны, кол.
1																								
2																								
3																								
4																								
5																								
6																								
7																								
8																								
9																								
10																								
11																								
12																								
13																								
14																								
15																								
16																								
17																								
18																								

Расчет оценки основного строения и пристроек к нему

№	Части строения (осн. часть, пристройка, сени, тамбур)	Площ. основн. в м²	Высота в метрах	Объем в м³	Периметр	Отношение периметра к площади	Расчетная высота	№ типового проекта	Стоим. м² для дан-ного ти-пового проекта руб.	Поправки к стоимости 1 м² типового про-екта в %	Общ. про-ц. поправ-ки в стоимос-ти 1 м²	Стоимость 1 м³ с учетом поправки	Восстано-вительная стоимость в руб.	Изн-оценности	Действ-тельная стоимость в руб.	Примеча-ние	
																	19
1	ну зем. уч.																
2	<u>Буд. 18912</u>	3															
3	<u>Буд. 18912</u>	918	3.2	297											4047		
3	<u>прис. мройка</u>	134	2.6	35										25			
3	<u>прис. мройка</u>	11.3	2.4	27										25			
Итого		111.5		359													

РЕГИСТРАЦИОННО-ТЕХНИЧЕСКИЙ
ИЗМЕНЕНИИ ВНЕС
22.07.2009
Техник Лыпыш

Техническое описание конструктивных элементов строений, определение износа

№ п/п	Наименование конструктивных элементов	Подробное описание основных элементов строения (материал, конструкция, отделка и пр.)	Описание технического состояния элемента	Удельный вес в % от всего строения	Поправки к удельным весам в %	Удельный вес с поправ.	% износа	Среднезвещ. % износа
1	2	3	4	5	6	7	8	9
1	Фундамент и цоколь	Углублений, армированных t=0.50	отсутствует				45	
2	Стены: а) без отделки; б) внутр. отделка; в) наруж. отделка	Углубления 1 1/2 угловы штукатурка	выбиты шпатель				50	
3	Перегородки: а) черные; б) отделка	Углубления, штукатурка, побелка	отсутствует				45	
4	Междуетажные перекрытия (балки, заподнение, подшивка, штукатурка)	защита бетоном. штукатурка	отсутствует				50	
5	Полы	Углубления, водами	выбиты штукатурка				45	
6	Крыши: а) стропила и обрешетка б) кровли	стакан, штукатурка обрешетка	отсутствует				50	
7	Местоимы	штукатурка	отсутствует				45	
8	Местиницы	штукатурка	отсутствует				45	
9	Отопление	Водяное	отсутствует				45	
10	Сантехоборуд. и уст.	ванна, водонагреватель, канализация	отсутствует				45	
Итого:				100				

Техническое описание подвалов, надстроек и пристроек

Лит. по плану	Наименование	Фундамент	Стены	Уд. вес	Перегородки	Перекрытия	Полы	Крыша	Отопление	Уд. вес	Поправка к стойм куб. м в %	% износа
1	подвальный	бетон	штукатурка								25	
2	подвальный	бетон	штукатурка								25	
3	подвальный	бетон	штукатурка								25	

№ 08
0005 г. Енисейская область
22.04.2008
Техник Сегина

Составил
В. В. Рендеев

Проверил
В. В. Рендеев



(гр. 9) × 100 = % 77

Бласт...
род...
айон...
10.08.2005
31

ОЦЕНОЧНЫЙ АКТ

Область Запорожская
 район (шт.) Запорожская
 район (города) Дзержинский
 Назначение строения по преобладающей площади _____
 на строение лит 3' квартал № 54/1 улицы Лавинская дом № 123
 В здании имеется (да, нет или количество) _____
 год постройки 1932 число основных этажей _____

№	Канализация		Горячее водоснабжение	Газоснабжение	Вентиляция	Телевидение	Телефон	Радио	Котельные		Количество котлов		Кол-во ка-нал. уборн.		Ванны, кол.	Ванны без колоннок	Кол. лифт.		
	городская	местная							отдел. стоящие	общее	желез.	нап. работ.	же. раб.	дров.			газов.	не ра-ботающих	не ра-ботающих
1																			
2	Подвал																		
3	П/подвал																		
4	Мезонин																		
5	Мансарда																		
6	Электросвещение																		
7	Водопровод																		
8																			
9																			
10																			
11																			
12																			
13																			
14																			
15																			
16																			
17																			
18																			
19																			
20																			
21																			
22																			
23																			
24																			
25																			
26																			

Расчет оценки основного строения и пристроек к нему

№	Части строения (осн. часть, пристройка, сенн, тамбур)	Площ. основн. в м ²	Высота в метрах	Объем в м ³	Периметр	Отношение периметра к площади	Расчетная высота	№ типового проекта	Стоимост. м ² для дан. новог. проект.	Поправки к стоимости 1 м ² проекта в %	Общий проп. поправ. ки в стоимост. 1 м ²	Стоимость 1 м ² с учетом поправки		Восстано-вительная стоимость в руб.	изно-шенности	Деятви-тельная стоимость в руб.	Примеча-ние	
3												4	5					6
1																		
3'	<u>Домовый</u>	<u>96,5</u>	<u>3,2</u>	<u>309</u>											<u>56</u>			
	Итого	<u>96,5</u>		<u>309</u>														

РЕГИСТРАЦИЯ ГОСУДАРСТВЕННЫХ ИЗМЕНЕНИЙ ВНЕШ. ТЕХНИК. ДОК. № 22 от 22.09.2009 г. Техник С. Д. Дядичко

Техническое описание конструктивных элементов строений, определение износа

№ п/п	Наименование конструктивных элементов	Подробное описание основных элементов строения (материал, конструкция, отделка и пр.)	Описание технического состояния элемента	Удельный вес в % от всего строения	Поправки к удельным весам в %	Удельный вес с поправ.	% износа	Средневзвеш. % износа
1	Фундамент и цоколь	Углублений, смуровый т-0.50	определены				60	
2	Стены: а) без отделки; б) внутр. отделка; в) наруж. отделка	Углублений в 1/2 стены защита штукатурка	нуждается в отделке				60	
3	Перегородки: а) черные; б) отделка	Углубления, штукатурка, подшивки	нуждается				60	
4	Междустяжечные перекрытия (балки, запольные, подшивки, штукатурка)	защита штукатурка	нуждается в отделке				55	
5	Полы	Углубления, бетон	высокая влажность				70	
6	Крыша: а) стропила и обрешетка б) кровли	Углубления, покрытие	нуждается в ремонте				55	
8	Проемы	Углубления	нуждается в отделке				60	
9	Лестницы	Углубления	нуждается в отделке				30	
10	Отопление	Углубления	нуждается в отделке					
10	Сантехоборуд. и уст.	Углубления	нуждается в отделке					

Техническое описание подвалов, надстроек и пристроек



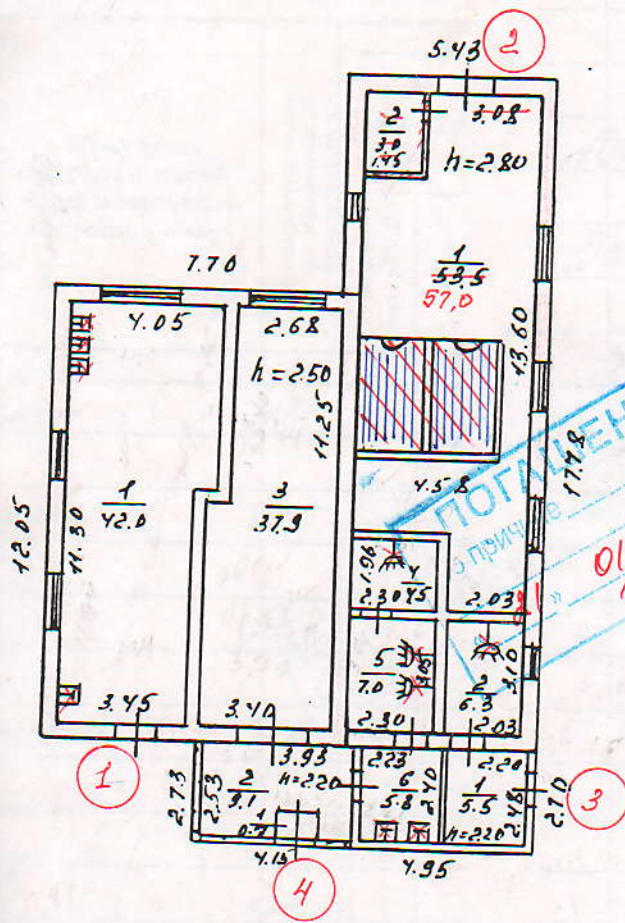
(гр. 9) X 100 = %
(гр. 7)

Лит. по плану	Наименование	Фундамент	Стены	Перегородки	Перекрытия	Полы	Крыша	Проемы	Отопление	Сантехоборуд.
10	08	Углубления	Углубления	Углубления	Углубления	Углубления	Углубления	Углубления	Углубления	Углубления

Регистрация № 22, 04
Составил: [Signature]
Проверил: [Signature]

Проверил: [Signature] / [Signature]

этажей строения литеры 3, 3'
 по улице Защитная дом № 123
 город Запорожье квартал №



01 2010
 Запорожье

Государственное учреждение
 М.п. БТИ
 27.05.09

Земельно-имущественные отношения

3 м 570

01 04 2009

Регистрацию текущих изменений внес
 21.04 2009
 Техник Сидоренко

Масштаб: 1:200

Запорожское межгородское бюро
 технической инвентаризации

Нач. бюро Цирилюк
 Составитель Демисенко
 Проверил Сидоренко
 Чертил Сидоренко
 Контроль

Дата исполнения 10.08.2005

ЭКСПЛИКАЦИЯ

Внутренних площадей к плану строения литеры «331»
по улице (пер, площ.) Давыдовская

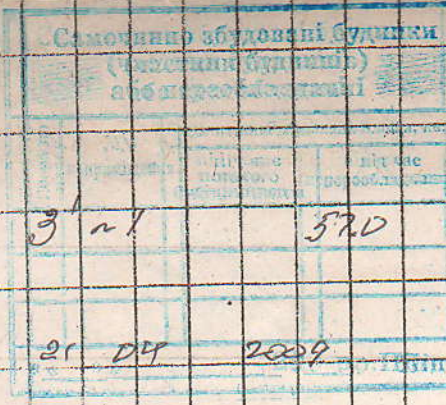
№ 123

2009 г.

На нежилые и жилые строения,
имеющие встроены помещения

Форма № 66

2	3	4	5	6	7			8			13	14	15	16	17	18	19	20	21	22	23	24		
					общая гр. 8 и 9	жилая	подсобная	общеквартир	жилая	подсобная													общеквартир	жилая
1	1	1	квартира	42,0																				
2	1	1	квартира	57,0																				
3	1	1	квартира	57,0																				
4	1	1	квартира	11,8																				
5	2	2	квартиры	57,0																				
6	2	2	квартиры	11,8																				
7	2	2	квартиры	11,8																				
8	2	2	квартиры	11,8																				
9	2	2	квартиры	11,8																				
10	2	2	квартиры	11,8																				
11	2	2	квартиры	11,8																				
12	2	2	квартиры	11,8																				
13	2	2	квартиры	11,8																				
14	2	2	квартиры	11,8																				
15	2	2	квартиры	11,8																				
16	2	2	квартиры	11,8																				
17	2	2	квартиры	11,8																				
18	2	2	квартиры	11,8																				
19	2	2	квартиры	11,8																				
20	2	2	квартиры	11,8																				
21	2	2	квартиры	11,8																				
22	2	2	квартиры	11,8																				
23	2	2	квартиры	11,8																				
24	2	2	квартиры	11,8																				



Подпись: Иванов Иван Иванович
М.П. И.И.И.

Подпись: Петров Петр Петрович
М.П. П.П.П.

Площадь помещений, не включаемых в общую (кв. м)

ЛЕНО

01 2019
2019/05/16

« 21 » 04 2008 г.

Составил: Техник
[Signature]

Провел: Бумажин
[Signature]



1	2	3	4	5	6	7	8	9	10	11	12	13	14	15	16	17	18	19	20	21	22	23	24	
		3	4		47,9						92,9		4,5											
		4	кубок		4,5								2,0											
		5	кубок		7,0								2,0											
		6	кубок		5,3								5,3											
		Вездю по ремонту 4				84,5						87,9	26,6										84,5	
		Вездю по рим 33'				185,3						89,9	38,4	57,0									173,3	
		Вездю по рим 3				100,5						89,9	20,6										100,5	
		Вездю по рим 3'				84,8							128	57,0									84,8	

Экспликация

На нежилые и жилые строения, имеющие вспомогательные помещения.

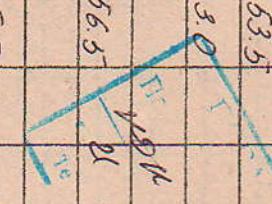
внутренних площадей к плану строения литеры «3,3»¹
по улице (пер., площ.) Завишнева

№ 123

2003 г.

В т.ч. предназначена под помещения (кв. м.)

подвала)	№№ квартир или помещений	№№ частей помещений (комнат, кухня, коридоры и т. п.)	Назначение частей помещений (жилая комната, торговый зал, склад, класс, палата, кухня, коридор и т. д.)	Формулы для подсчета площадей частей помещений по внутреннему обмеру	Площадь частей помещений, подсчитанная по формуле гр. 5 (кв. м.)	В т.ч. предназначена под помещения (кв. м.)												Всего (сумма гр.13-12)	Площадь помещений, не включаемых в общую (кв. м.)			
						жилых квартир			общеквартирный			вспомогательных										
					Сумма общая гр.8 и 9	жилая	подсобная	Общая (сумма гр.11-12)	жилая	подсобная	основная	подсобная	основная	подсобная	основная	подсобная	основная	подсобная	основная	подсобная		
	1	1	спальня		48.0						48.0										48.0	
	2		Всего по плану;		48.0						48.0										48.0	
	2	1	комната		53.5						53.5										53.5	
	2	2	камера		3.0						3.0										3.0	
			Всего по плану;		56.5						56.5										56.5	
	3	1	кухня		5.5						5.5										5.5	
		2	душевая		6.3						6.3										6.3	
			Всего по плану 3;		11.8						11.8										11.8	



ЛИСТО

№ 220-1001/10
Сей

« 10 »

2005 г.

Составил: Техник

[Signature]

Решивший А. С.

Провел: Бригадир

[Signature]

5	6	7	8	9	10	11	12	13	14	15	16	17	18	19	20	21	22
02	0.7								0.7								
09	9.1								9.1								
021	3.9								3.9								
02	4.5								4.5								
02	7.0								7.0								
09	5.3								5.3								
021	64.5								64.5								
02	14.8								14.8								
									95.5								
									79.3								

